



# WORKSHOP SOZIAL- KOMPETENZ



**Perspektiva**

gemeinsam arbeiten



WORKSHOP

# SOZIAL- KOMPETENZ

## Transformationsprozesse erkennen und nutzen

Mit dem Start in das Berufsleben beginnt für viele Jugendliche eine spannende, neue Lebensphase.

Die Auseinandersetzung mit der neuen Rolle als Auszubildende\*r stellt einige von Ihnen jedoch vor fachliche sowie soziale Herausforderungen.

Perspektiva setzt genau an diesem Punkt an und fördert, neben beruflichen Fähigkeiten und Fertigkeiten, auch soziale Kompetenzen, welche im Zeitalter von "New Work" zunehmend an Bedeutung gewinnen.



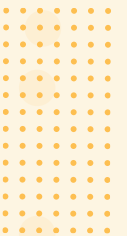
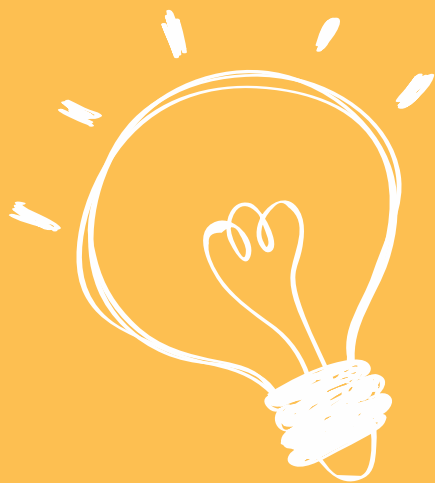


## WORKSHOP

# SOZIAL- KOMPETENZ

### Modulübersicht:

1. Kommunikation
2. Selbst- und  
Fremdwahrnehmung
3. Teamwork
4. Konfliktlösung
5. Praktische  
Lebensführung
6. Verantwortung
7. Motivation





WORKSHOP

# SOZIAL- KOMPETENZ

Gemeinsam Transformationsprozesse erkennen  
und soziale Kompetenzen fördern



ZUR  
ANMELDUNG

BEI FRAGEN



Perspektiva

Perspektiva gGmbH  
Förderungsgemeinschaft  
Theresienhof  
für Arbeit und Leben

Maberzeller Str. 75 | 36041 Fulda  
0661 96 89 33 - 30 | Fax - 33  
info@perspektiva-fulda.de  
[www.perspektiva-fulda.de](http://www.perspektiva-fulda.de)